

Kinder und Jugendliche mit auffälligem Bindungsverhalten begegnen Ärzten wie Therapeuten und Pädagogen bei ihrer täglichen Arbeit regelmäßig und stellen besondere Herausforderungen an den professionellen Umgang, um langfristige negative Folgen dieses Verhaltens für die Betroffenen soweit möglich zu verhindern.

...

Alltagsbezogen und praxisnah wollen wir die bindungstheoretischen Grundlagen funktionalen und pathologischen Bindungsverhaltens sowie deren praktische Bedeutung für den Alltag anhand eines konkreten Fallbeispiels erörtern.

...

Dabei haben wir bewusst geplant, die Veranstaltung interdisziplinär zu gestalten, um verschiedene helfende Institutionen anzusprechen und dadurch miteinander zu vernetzen.

Programm:

Begrüßung
Einführung ins Thema
Fallvorstellung
Referent: Mirko Graßmann

Bindungstheorie
Bindungsmuster
Referent: Dipl.-Psych. Jessica Roepke

Fallvorstellung
Referent: Anja Braun

Pause

Von der Bindungstheorie zur
Psychopathologie;
Neurobiologie der
Bindungsstörungen
Referent: Mirko Graßmann

Bindungsstörungen im
Entwicklungsverlauf;
Grundlagen einer bindungsbasierten
Psychotherapie anhand des
dargestellten Fallbeispiels
Referenten: Dipl.-Psych. Jessica Roepke,
Anja Braun

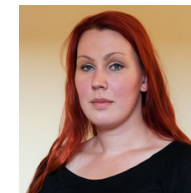
Diskussion

Referenten



Mirko Graßmann

Facharzt für Kinder- und Jugendpsychiatrie und -
psychotherapie
Verhaltenstherapie
Systemische Familientherapie
Traumatherapie (einschließlich EMDR)



Jessica Roepke

Dipl.-Psychologin
Kinder- und Jugendlichenpsychotherapeutin
(Schwerpunkt Verhaltenstherapie)
Traumatherapie (einschließlich EMDR)
Gesprächspsychotherapie
Entspannungstherapie



Anja Braun

Pädagogin
Systemische Familientherapie
Systemisch-integrative Sozialtherapie
Psychodrama

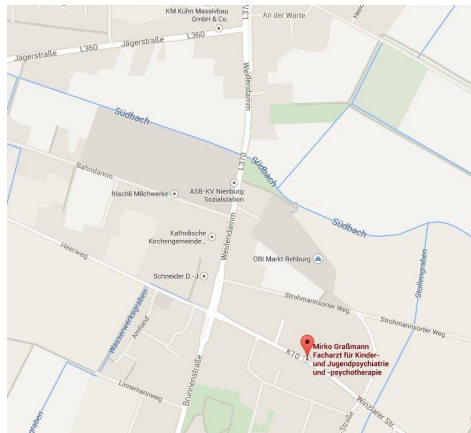
Für Ärzte und Psychotherapeuten:

Die Veranstaltung ist von der Ärztekammer Niedersachsen mit 4 Fortbildungspunkten akkreditiert.

Bitte denken Sie an die Barcodes!

...

Anfahrt



Die Veranstaltung findet in der Mehrzweckhalle der „Güldene Sonne“ in Rehburg statt, auf deren Gelände sich auch die Praxis befindet.

Winzlarer Str. 17, 31547 Rehburg

An der Fortbildungsveranstaltung

„Bindungsentwicklung und Bindungsstörungen vom Kindes- und Jugendalter bis zur Adoleszenz“

am 18.03.2015 von 14:00 Uhr bis 17:00 Uhr

nehme ich/nehmen wir mit



Teilnehmer/n teil.

Name oder Stempel

...

Anmeldung bitte per

Email: fortbildung@kjgrassmann.de

oder

Fax: 05037-969 229

Nicht immer wenn es zappelt ist es ADHS!

...

Bindungsentwicklung und

Bindungsstörungen

vom Kindes- und Jugendalter

bis zur Adoleszenz

Mittwoch, 18.03.2015

14:00 Uhr - 17:00 Uhr

**Praxis für Kinder- und Jugendpsychiatrie
und -psychotherapie**

Mirko Graßmann

Rehburg-Loccum

Veranstaltungsort:

„Güldene Sonne“, Mehrzweckhalle

Winzlarer Str. 17

Rehburg-Loccum